



KUTSU: Yleisötilaisuus Sirppujoen, Uudenkaupungin ja Pyhärannan valuma-alue suunnittelusta

to 21.5.2026 klo 17.15–19.30 | Laitila-sali, Laitilan kaupungintalo, Keskuskatu 30, Laitila

Sirppujoen valuma-alueen ja Uudenkaupungin ja Pyhärannan alueen maanomistaja, asukas, toimija: paikallistuntemustasi tarvitaan! Onko maillasi tuluvia alueita, maan kulumista ja sortumia, maa- tai metsätalouteen liian kosteita alueita, joutomaita, perkauksen tarpeessa olevia uomia tai ojitettuja metsä- tai suoalueita? Tällaisia kohteita etsitään valuma-alueiden yleissuunnitelmia varten! Valuma-alue suunnittelu toteutetaan osana Saaristomeri-ohjelmaa.

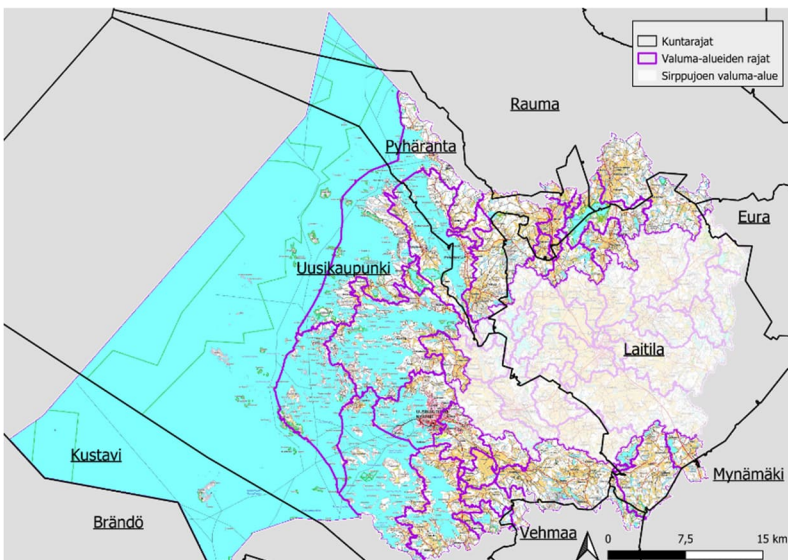
Yleisötilaisuudessa etsitään yhteistyössä maanomistajien kanssa sopivia paikkoja erilaisille luonnonmukaisille vesienhallintarakenteille, kuten kosteikoille, kaksitasouomille, pohjapatoratkaisuille tai ennallistamiskohteille. Osallistamalla yleisötilaisuuteen voit vaikuttaa valuma-alue suunnitelman sisältöön sekä oppia lisää vesienhallinnan keinoista ja varautumisesta muuttuviin sääoloihin. Samalla vaikutat alueen ympäristön ja elinkeinojen tulevaisuuteen. Tervetuloa!

Ohjelma

- klo 17.30 **Tilaisuuden avaaminen**, Lauri Kattelus, kaupunginjohtaja, Laitilan kaupunki
- klo 17.40 **Saaristomeri-ohjelma kannustaa alueen toimijat mukaan**, Essi Hillgren, Lounais-Suomen elinvoimakeskus
- klo 17.50 **Vesienhallinta ja vesistökuunnostukset - esimerkkejä toteutetuista toimenpiteistä**, Jaana Röytiö, Valonia
- klo 18.00 **Mistä rahoitusta toimenpiteiden toteutuksille?** Eveliina Kiiski, Lounais-Suomen elinvoimakeskus
- klo 18.10 **Kuivuusriskienhallinta Sirppujoella**, Pekka Parkkila, Lounais-Suomen elinvoimakeskus
- klo 18.20 **Valuma-alue suunnitelman esittely**, Petrina Köngäs, AFRY
- klo 19.00 **Karttojen tarkastelua, keskustelua ja yleisökysymyksiä**
- klo 19.30 **Tilaisuus päättyy**

Tilaisuudessa on kahvitarjoilu klo 17.15 alkaen.

Ilmoittaudu tilaisuuteen Webropolin kautta 17.5.2026 mennessä: [Ilmoittautuminen yleisötilaisuuteen](#)



Lisätiedot tilaisuudesta:

Essi Hillgren
Lounais-Suomen elinvoimakeskus
+358 (0)295 022 022
essi.hillgren@elinvoimakeskus.fi

