









KOLSA-JUVANSUO TUULIVOIMAPUISTO

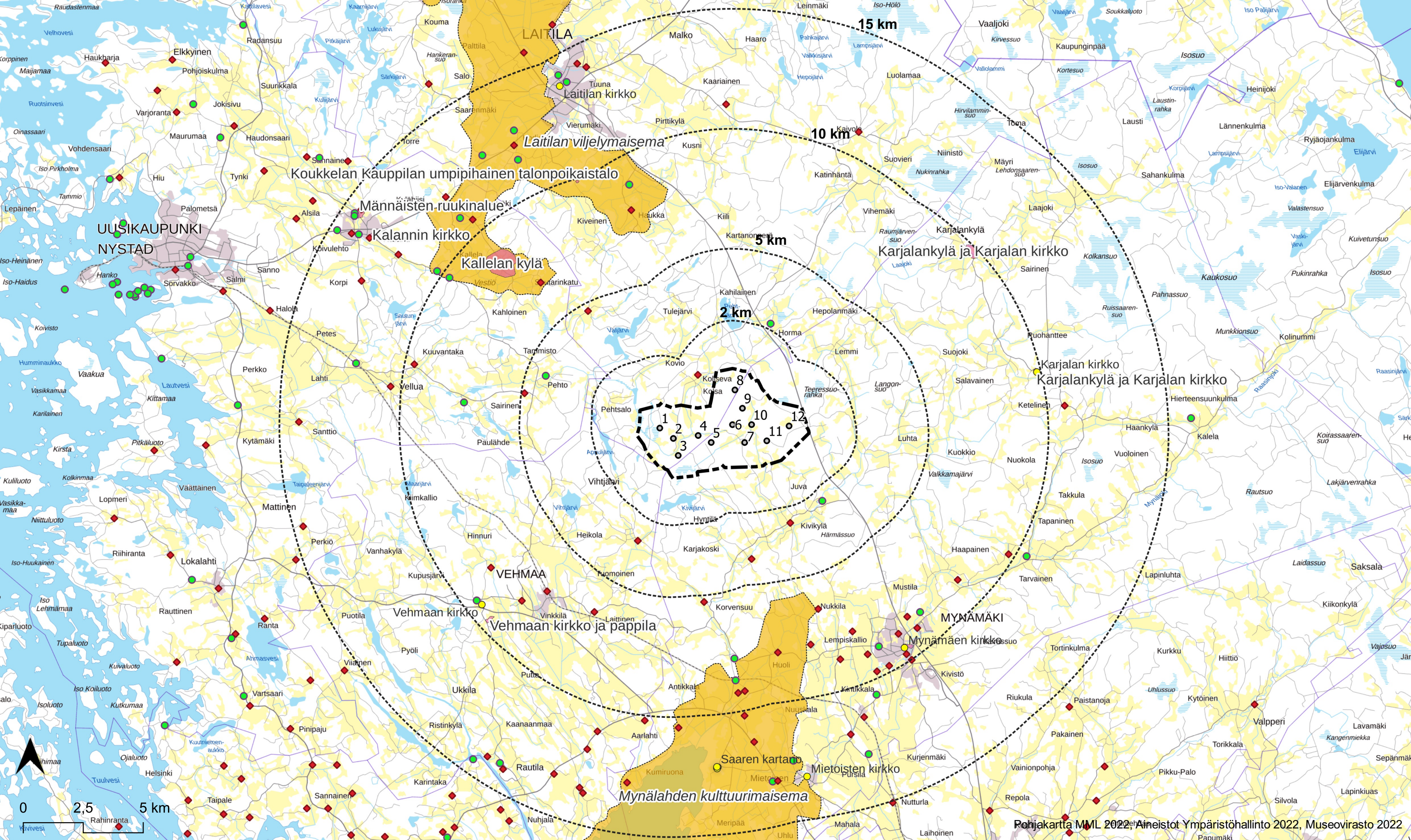
asutus ja virkistys

-  hankealue
-  suunniteltu voimalapaikka
-  etäisyysvyöhyke 2 ja 5 km

-  asuinrakennus
-  loma-asunto

-  uimapaikka
-  ampumarata
-  moottoripyöräilyalue

-  melontareitti



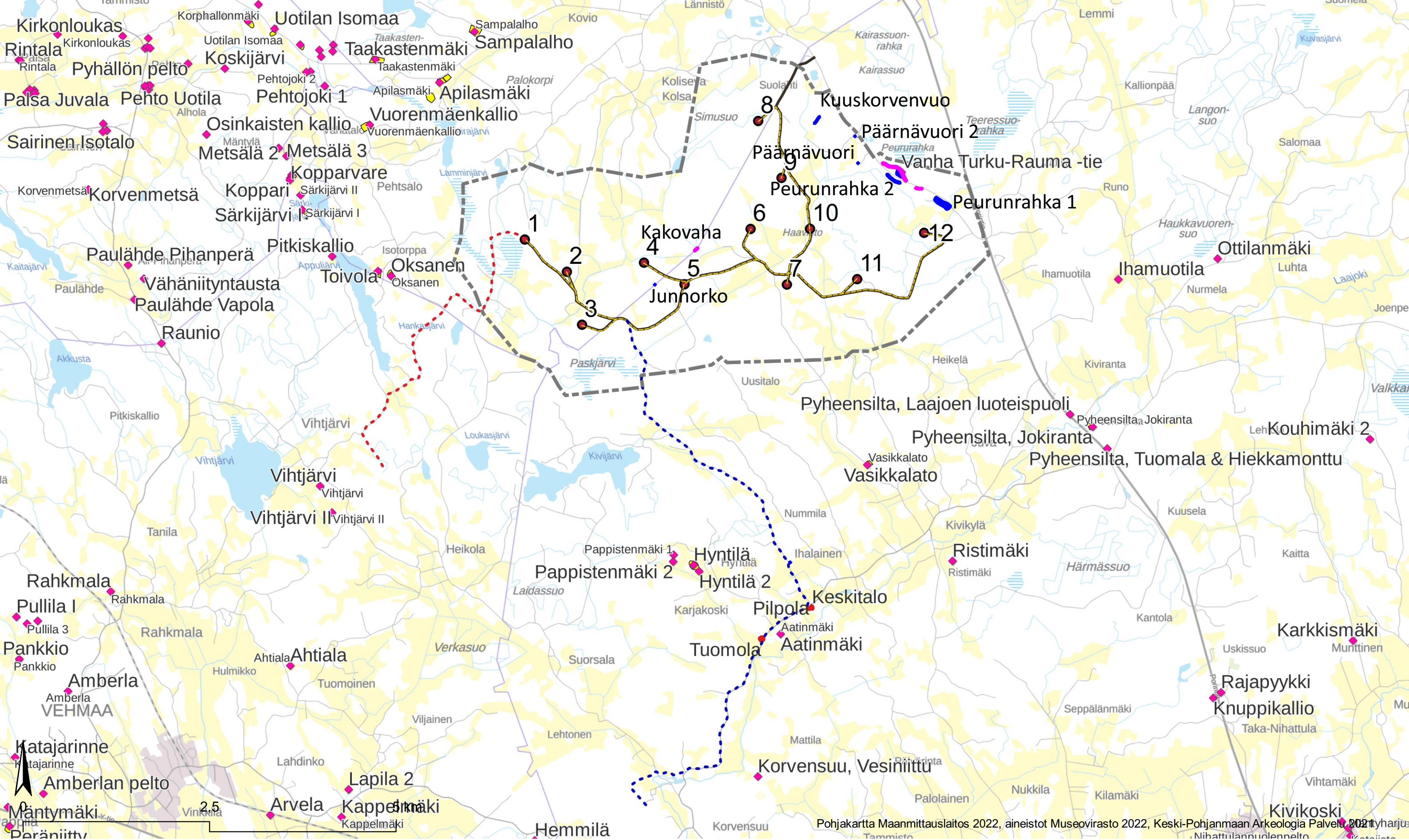
KOLSA-JUVANSUO TUULIVOIMAPUISTO

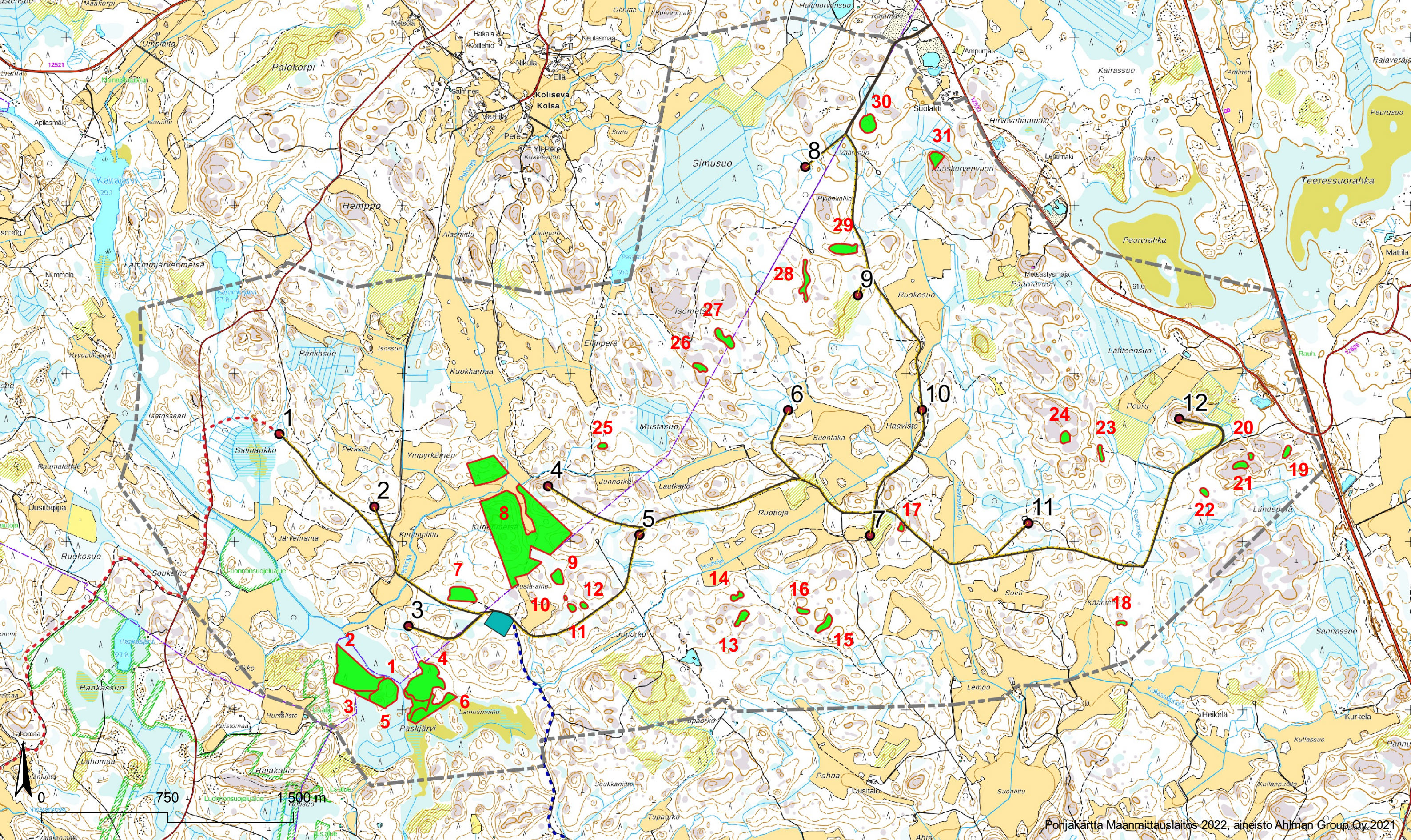
maisema ja kulttuuriympäristö

- hankealue
- suunniteltu voimalapaikka
- etäisyysvyöhyke 2, 5, 10 ja 15 km

- valtakunnallisesti arvokas maisema-alue (VAMA 2021)
- valtakunnallisesti merkittävä rakennettu kulttuuriympäristö (RKY)

- merkittävä rakennetun ympäristön kokonaisuus (maakuntakaava)
- merkittävä rakennetun ympäristön ryhmä (maakuntakaava)
- suojeltu rakennus





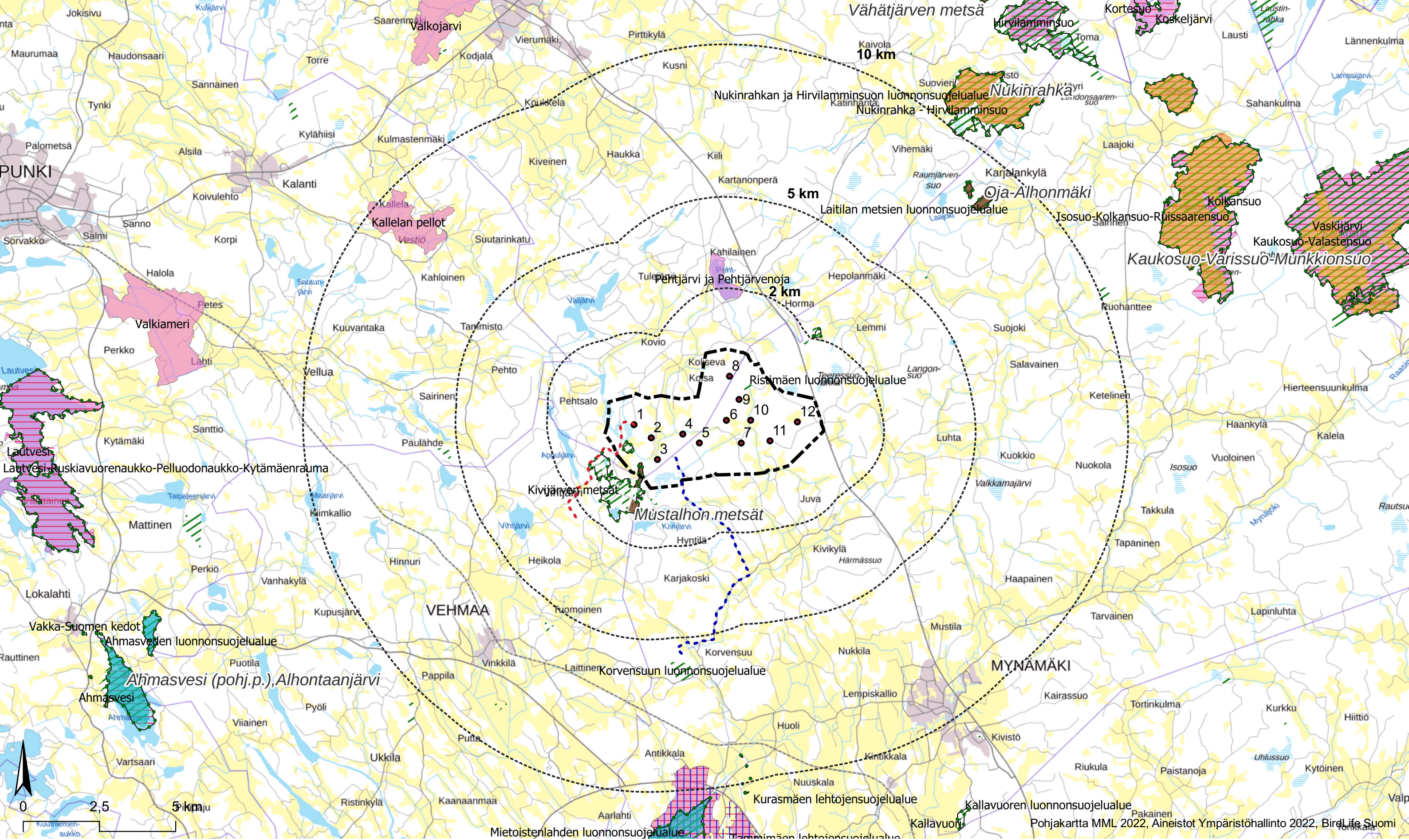
Pohjakartta Maanmittauslaitos 2022, aineisto Ahlman Group Oy 2021

KOLSA-JUVANSUO TUULIVOIMAPUISTO



Arvokkaat luontokohteet



- suunniteltu voimalapaikka
- huoltotie
- sisäinen sähköasema
- sisäinen sähkönsiirto
- ... sähkönsiirtoreitti VE1
- ... sähkönsiirtoreitti VE2

■ luontokohde

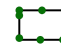








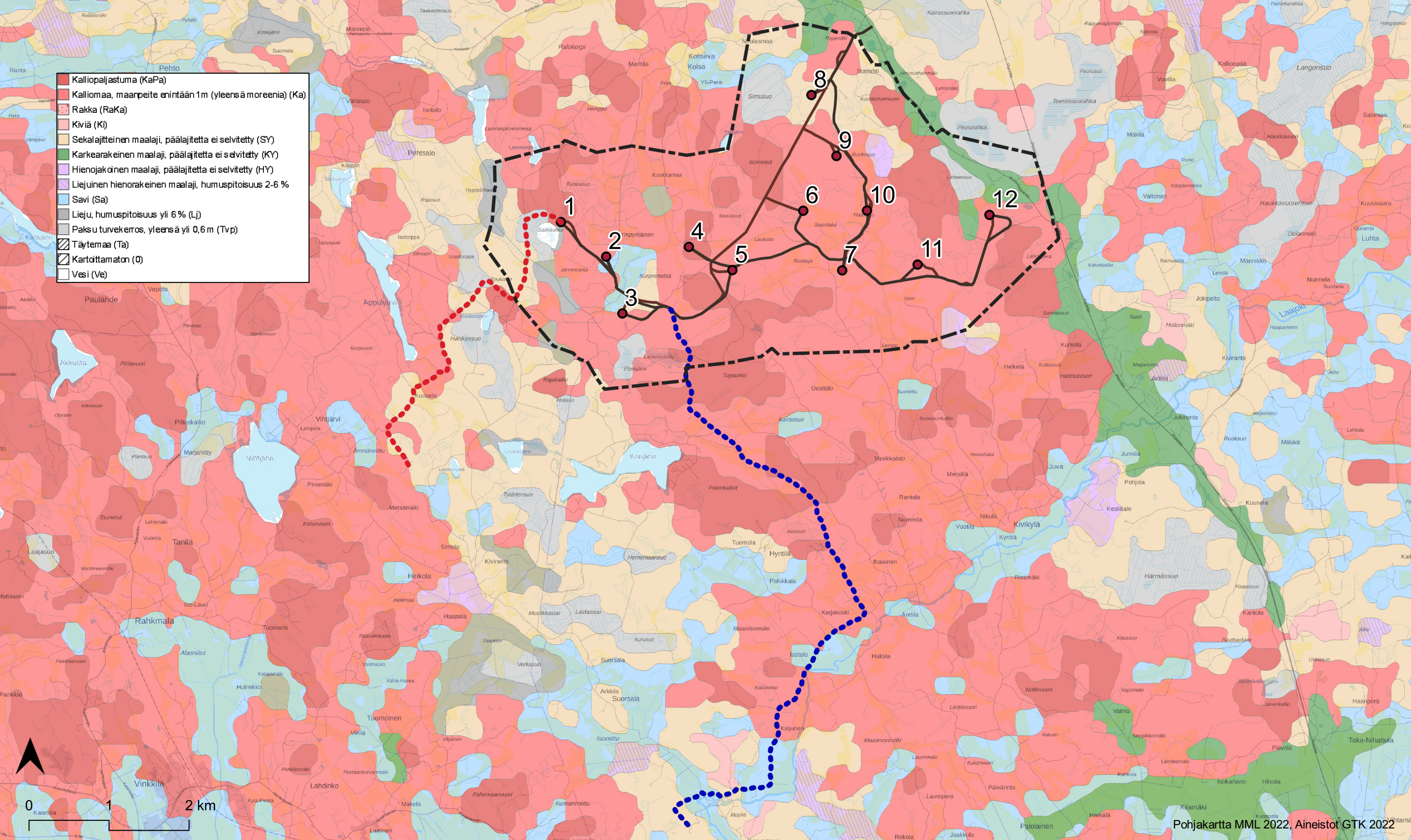
KOLSA-JUVANSUO TUULIVOIMAPUISTO

-  hankealue
-  suunniteltu voimalapaikka

-  sähkönsiirtoreitti VE1
-  sähkönsiirtoreitti VE2

luonnonsuojelu

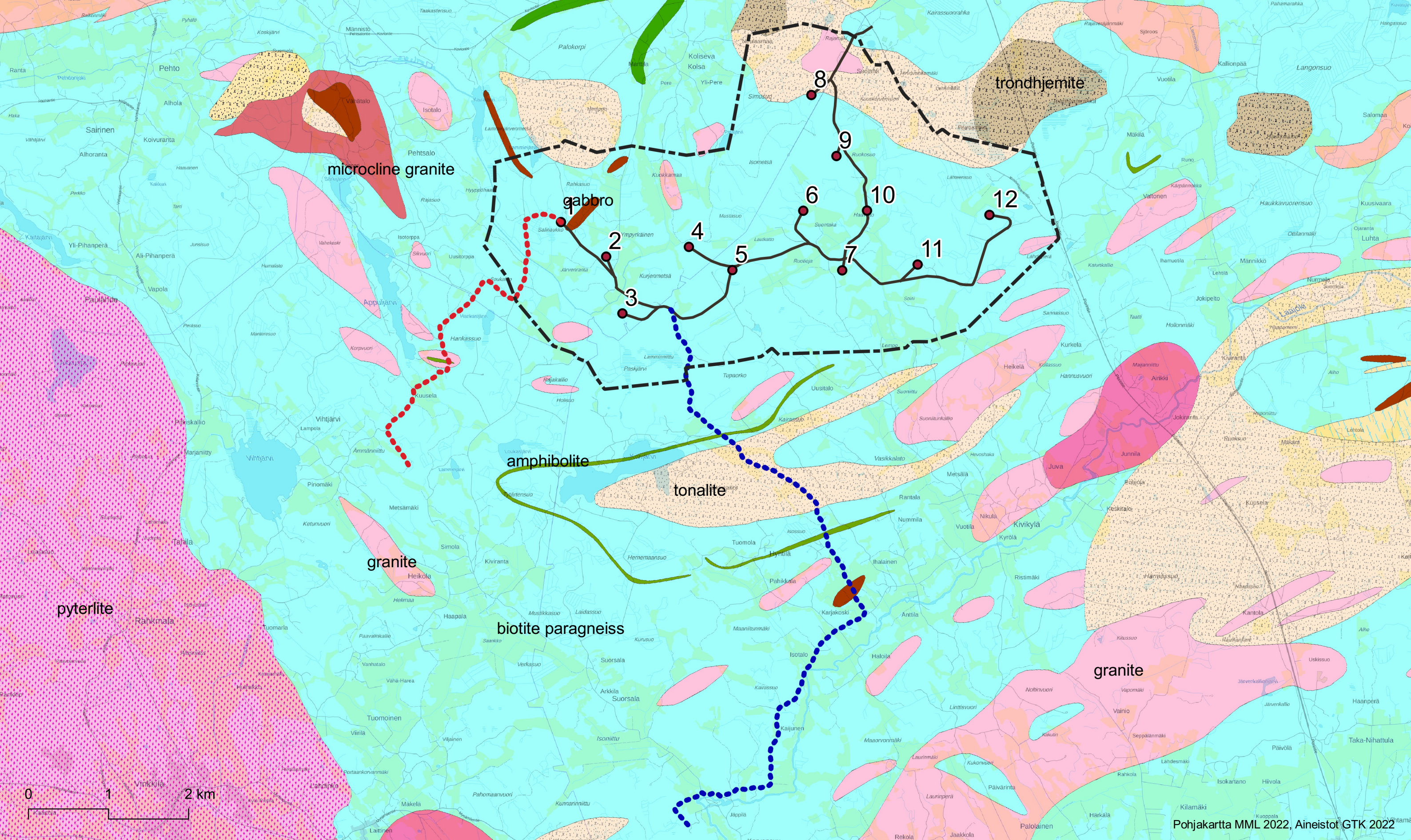
-  Natura-alue
-  luonnonsuojelualue
-  vanhojen metsien suojeluohjelma
-  lintuvesiensuojeluohjelma
-  soidensuojeluohjelma
-  Suomen arvokas lintualue (FINIBA)
-  maakunnallisesti arvokas lintualue (MAALI)



KOLSA-JUVANSUO TUULIVOIMAPUISTO



maaperä

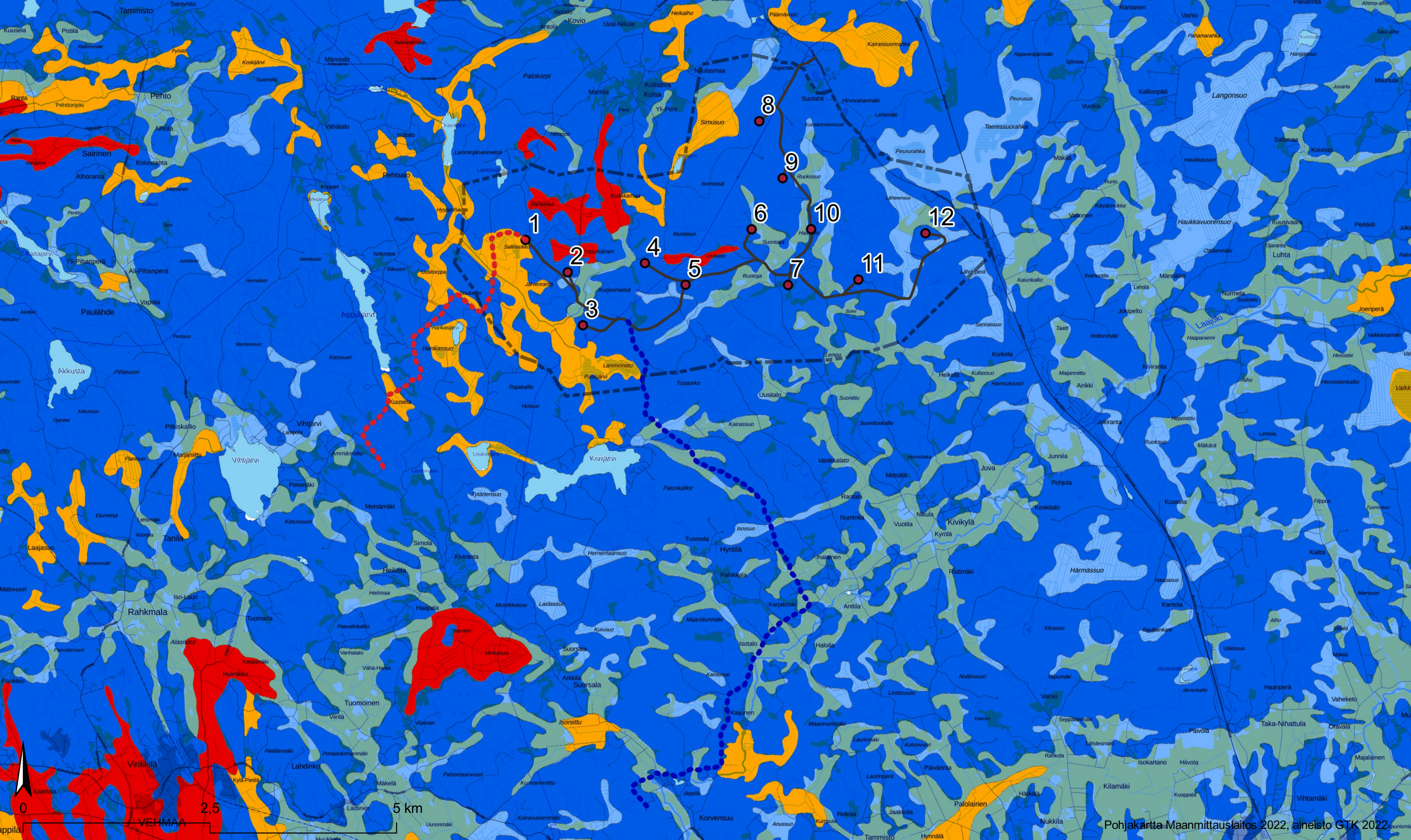
- hankealue
- suunniteltu voimalapaikka



KOLSA-JUVANSUO TUULIVOIMAPUISTO

kallioperä





-  hankealue
-  suunniteltu voimalapaikka








Pohjakartta: Maanmittauslaitos 2022, aineisto GTK 2022

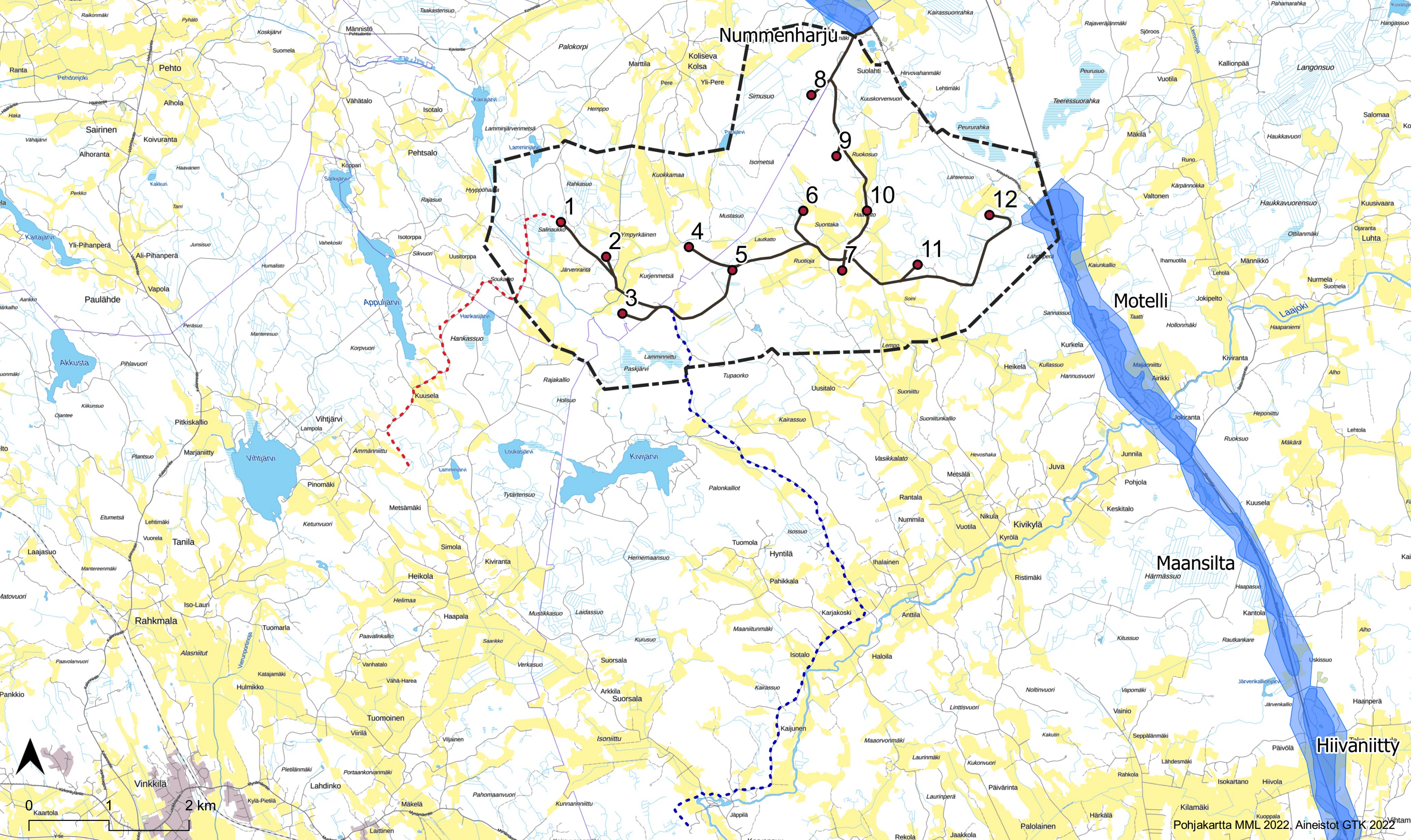
KOLSA-JUVANSUO TUULIVOIMAPUISTO

happamat sulfaattimaat

-  hankealue
-  suunniteltu voimalapaikka
-  sähkönsiirtoreitti VE1
-  sähkönsiirtoreitti VE2



Esiintymisen todennäköisyys

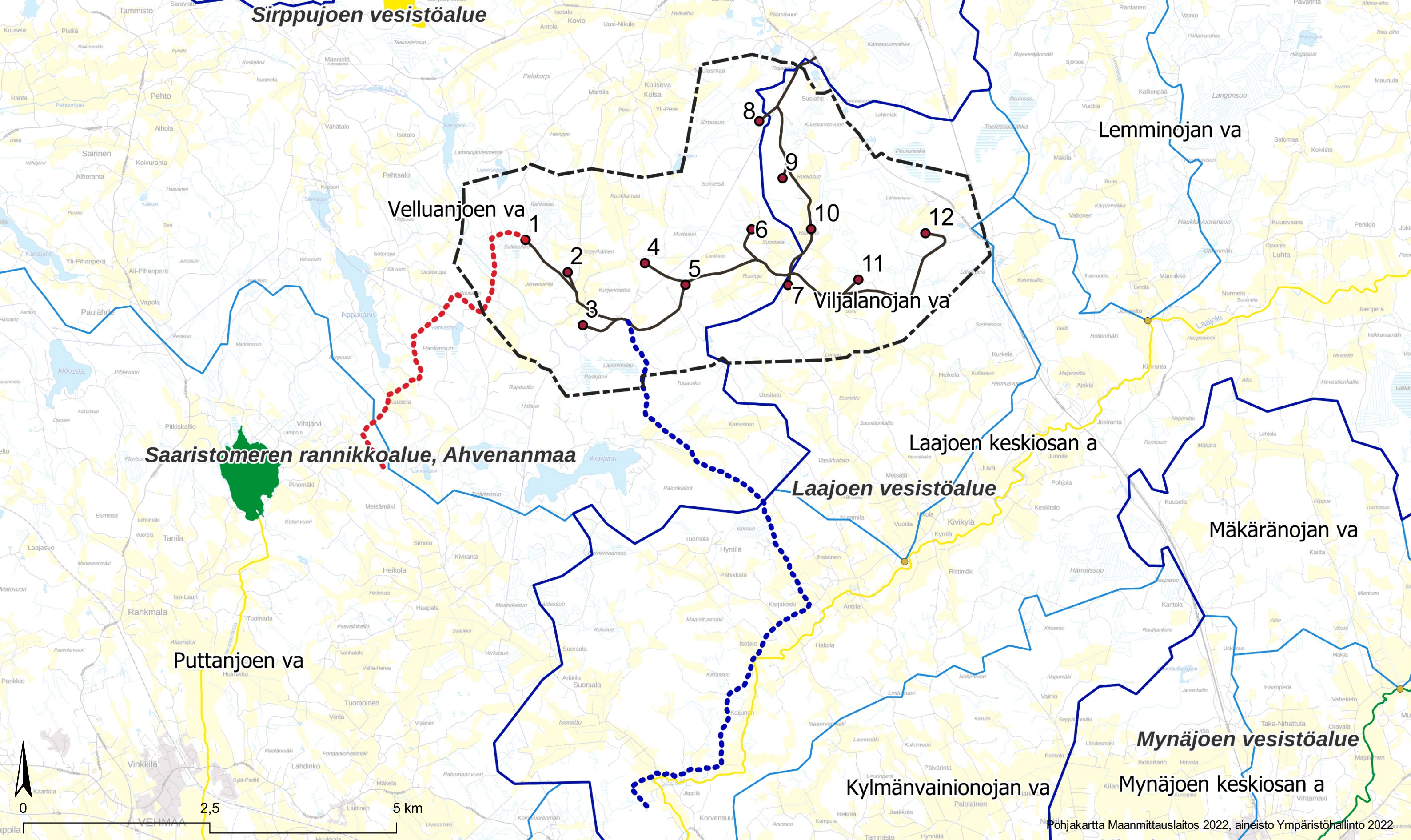
-  Suuri
-  Kohtalainen
-  Pieni
-  Hyvin pieni
-  Karkearakaisia happamia kerrostumia



KOLSA-JUVANSUO TUULIVOIMAPUISTO





pohjavesialueet



-  hankealue
-  suunniteltu voimalapaikka



KOLSA-JUVANSUO TUULIVOIMAPUISTO

valuma-alueet, pintavesien ekologinen tila

-  hankealue
-  suunniteltu voimalapaikka
-  sähkönsiirtoreitti VE1
-  sähkönsiirtoreitti VE2

-  valuma-alue, pääjako
-  valuma-alue, 3. jakovaihe

Ekologinen tila, järvet ja joet 2022

-  Erinomainen
-  Hyvä
-  Tyydyttävä
-  Välttävä
- Huono