

Kaupunginosat 419 Laitila, 402 Hartikkala, 428 Pappila

Valttien 8 parantamiseen liittyvät asemakaavan muutokset, alue 6  
KORTTELEIDEN 5002, 5026 JA 442 ASEMAKAAVAN MUUTOS 1:2000

Asemakaavan muutos koskee osaa korttelista 442 ja kortteleita 5002 ja 5026, maantien aluetta, erityis-alueita, katualuetta sekä maa- ja metsätalousaluetta.

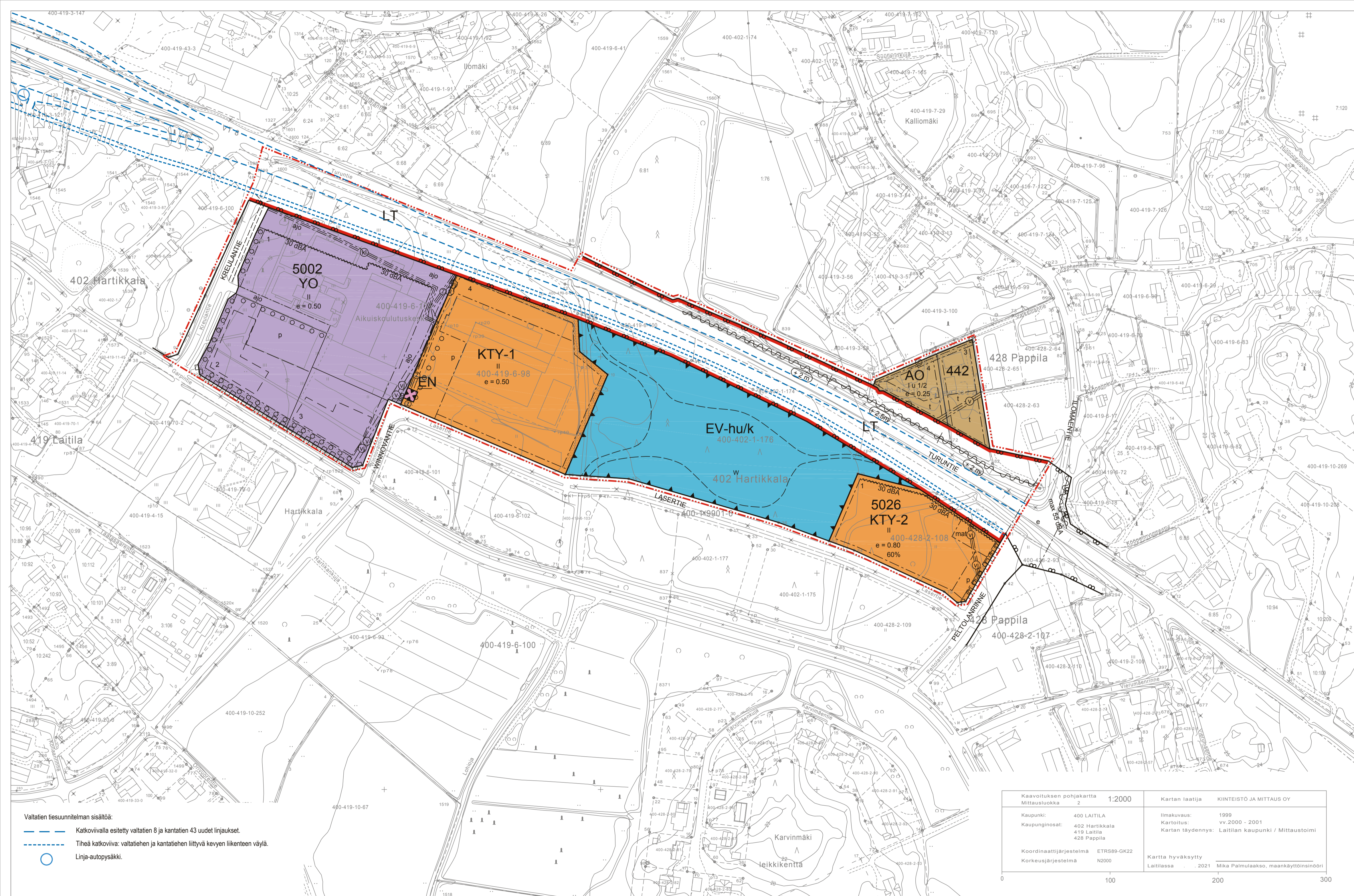
Asemakaavan muutoksella muodostetaan osa korttelista 442 sekä kortteilit 5002 ja 5026, maantien aluetta, katualuetta ja erityisalueita.

**Asemakaavamerkinnyt ja -määräykset**

- AO Erillispientalojen korttelialue.
- YO Opetustoimintaa palvelevien rakennusten korttelialue.
- KTY-1 Toimitilarakennusten korttelialue. Korttelialueelle saa rakentaa toimitilarakennuksia, ympäristöhäiriöitä aiheuttamattomia teollisuus- ja varastorakennuksia tai niiden yhdistelmiä.
- KTY-2 Toimitilarakennusten korttelialue. Korttelialueelle saa rakentaa toimitilarakennuksia, ympäristöhäiriöitä aiheuttamattomia teollisuus- ja varastorakennuksia tai niiden yhdistelmiä. Tontin rakennusoikeudesta saa käyttää tontin pääkäyttötarkoitukseen liittyviä myymälä- ja näyttelytiloja varten enintään 20%. Ulkoavaroistointia ei sallita.
- EV-hu/k Kunnan tarpeisiin varattu, hulevesipuistoksi rakennettava suojaviheralue, suojaistukset sijoitetaan valtatie viereen.
- LT Maantien alue.
- EN Energiahuollon alue.
- 3 m kaava-alueen rajan ulkopuolella oleva viiva.
- — — — Korttelin, korttelinosan ja alueen raja.
- - - - - Osa-alueen raja.
- - - - - Ohjeellinen osa-alueen raja.
- - - - - Ohjeellinen tontin/rakennuspaikan raja.
- 5002** Korttelin numero.
- 2** Ohjeellisen tontin/rakennuspaikan numero.
- KREULANTIE** Kadun, tien, katuaukion, torin, puiston tai muun yleisen alueen nimi.
- 60%** Luku osoittaa, kuinka suuren osan tontin alasta saa käyttää rakentamiseen.
- II** Roomalainen numero osoittaa rakennusten, rakennuksen tai sen osan suurimman sallitun kerrosluvun.
- I u/1/2** Murtoluku roomalaisen numeron jäljessä osoittaa, kuinka suuren osan rakennuksen suurimman kerroksen alasta saa ulakon tasolla käyttää kerrosalaan laskettavaksi tilaksi.
- e = 0.25** Tehokkuusluku eli kerrosalan suhde tontin / rakennuspaikan pinta-alaan.
- [Symbol] Rakennusala.
- [Symbol] Talusrakennusten rakennusala.
- [Symbol] Rakennusala, jolle saa sijoittaa mainostornin.
- [Symbol] Ohjeellinen rakennuksen sijoituskohta.
- [Symbol] Ohjeellinen vesialueeksi varattu alueen osa.
- [Symbol] Merkintä osoittaa rakennusalan sivun, jonka puoleisten rakennuksen ulkoseinien sekä ikkunoiden ja muiden rakenteiden ääneneristävyyden liikennemelua vastaan on oltava vähintään 30 dBA.
- [Symbol] Istutettava alueen osa.
- [Symbol] Säilytettävä / istutettava puurivi.
- [Symbol] Katu.
- [Symbol] Ajoyhteys.
- [Symbol] Pysäköimispaikka.
- [Symbol] Ohjeellinen pysäköimispaikka.
- [Symbol] Maanalaisia johtoja varten varattu alueen osa. Tunnus v = viemäri, vj = vesijohto, kl= kaukolämpö, z=sähköjohto.
- [Symbol] Katualueen rajan osa, jonka kohdalta ei saa järjestää ajoneuvoliittymää.
- [Symbol] Alueelle on rakennettava meluste. Merkintä osoittaa esteen likimääräisen sijainnin ja lukuarvon sen yläreunan arvioidun korkeusaseman laskettuna valtatie tasasuiviivasta (tsv+2.5 m). Melusteeseen tarkempi sijainti ja korkeusarvo määritellään tuesuunnitelmassa. Melusteiden tulee sopia materiaaleiltaan ja väreiltään keskusta-alueen rakennettuun ympäristöön.

**YLEISMÄÄRÄYKSET:**

Tonttijako ei ole sitova tämän asemakaavan alueella (MRL 78.1 §).  
Kaava-alueelle valtatie eteläpuolella on laadittava hulevesien hallintasuunnitelma.  
Korttelin 5026 ja korttelin 5002 tontti 4, niihin liittyvät kadut ja kunnallistekniikan rakentaminen: Kaikessa rakentamisessa huomioidaan, että turvekerrosta ei jätetä rakentajien alle eikä putkijohtoja perusteta turvekerrosten varaan. Turvekerrosten jättäminen rakentajien alle on perustuttava erilliselitykseen.  
Kortteli 5026 ja korttelin 5002 tontti 4: Tonteille laaditaan pohjatutkimus ennen rakentamista.  
Kortteleihin 5002 ja 5026 liittyy rakentamistapaohje.  
Kortteli 442: Rakennusten kattomuoto on harjakatto ja suositeltava julkisivumateriaali on puu. Rakennusten tulee muodotua, materiaaleiltaan ja väreiltään sopia ympäristöön.  
Autopaikat järjestetään tonttiyksityisesti. Autopaikkamitoitus: AO-korttelialueella 2 AP asuntoa kohden. YO: 1 AP rakennetta 100 k-m<sup>2</sup> kohden. KTY-1: 1 AP rakennetta 200 k-m<sup>2</sup> kohden. KTY-2: 1 AP rakennetta 300 k-m<sup>2</sup> kohden.



Kaavoituksen pohjakartta Mittastuokka 1:2000	Kartan laatija KIINTEISTÖ JA MITTAUS OY
Kaupunki: 400 LAITILA Kaupunginosat: 402 Hartikkala 419 Laitila 428 Pappila	Ilmakuvas: 1999 Kartoitus: vv.2000 - 2001 Kartan täydennys: Laitilan kaupunki / Mittaustoimi
Koordinaattijärjestelmä ETRS89-GK22 Korkeusjärjestelmä N2000	Kartta hyväksytty Laitilassa . . . . .2021 Mika Palmuaakso, maankäyttöinsinööri

- Valtatie suunnitelman sisältöä:
- Katkoviivalla esitetty valtatie 8 ja kantatien 43 uudet linjaukset.
  - Tiheä katkoviiva: valtatiehen ja kantatiehen liittyvä kevyen liikenteen väylä.
  - Linja-autopysäkki.

Helsingissä 15.5.2019, 30.8.2019, 4.10.2019, 30.12.2019, 22.1.2020, 5.10.2020, 25.1.2021  
ARKKITEHTITOIMISTO ANNA-LIISA NISU

Anna-Liisa Nisu, arkkitehti YKS-412, Tiina Pellinen, maanmittausinsinööri YAMK

Nähtävillöaloajat: Kaavaluonnos: 4.2.2020 - 5.3.2020 MRL § 62, MRA § 30  
Kaavaehdotus: 9.10.2020 - 9.11.2020 MRL § 65, MRA § 27

Hyväksymispäivämäärät:

Laitilan kaupunginhallituksen kokous \_\_\_\_ 2021 \_\_\_\_  
Tämä asemakaava on Laitilan kaupunginvaltuuston hyväksymä \_\_\_\_ 2021 \_\_\_\_  
Voimaantuloaika: .....